

# Inhalt

## Wiederholung 2. Klasse

Die Zahlen bis 100.....	5
Einfache Aufgaben .....	6
Einfache Aufgaben 2 .....	7
Wir addieren halbschriftlich.....	8
Wir subtrahieren halbschriftlich.....	9
Zahlenmauern .....	10

## Einmaleins

Die Kernaufgaben .....	11
Die Kernaufgaben 2 .....	12
Die 4er Reihe .....	13
Die 3er Reihe .....	14
Die 8er Reihe .....	15
Die 6er Reihe .....	16
Die 9er Reihe .....	17
Die 7er Reihe .....	18
Wir teilen mit Rest .....	19
Punkt vor Strich .....	20
Ungleichungen und Gleichungen....	21

## Zahlen bis 1000

Die Zahlen bis 1000 .....	22
Zahlenkarten .....	23
Zahlenkarten 2.....	24
Zahlenstrahl .....	25
Zahlenstrahl 2.....	26

Die Hundertertafeln.....	27
Die Hundertertafeln 2 .....	28
Nachbarzehner .....	29
Nachbarhunderter .....	30
Wir runden auf Hunderter.....	31
Wir runden auf Zehner .....	32
Wir üben fleißig.....	33

## Rechnen mit Geld

Große Geldbeträge .....	34
Kleine Geldbeträge.....	35
Wir wandeln um .....	36
Kommaschreibweise .....	37
Preistabellen .....	38

## Rechnen bis 1000

Einfache Aufgaben.....	39
Einfache Aufgaben 2 .....	40
Zum Hunderter hin.....	41
Vom Hunderter weg.....	42
Addieren bis 1000 .....	43
Subtrahieren bis 1000 .....	44
Wir addieren halbschriftlich.....	45
Wir subtrahieren halbschriftlich...	46
Wir überschlagen .....	47

## Geometrie

Der rechte Winkel.....	48
Der rechte Winkel 2 .....	49

## Gewichte

Gramm - Gewichtssteine .....	50
Gramm und Kilogramm .....	51
Rund um Gewichte .....	52
Rechnen mit Gewichten .....	53

## Schriftliche Addition

Wir addieren schriftlich .....	54
Wir rechnen mit Übertrag .....	55
Wir üben fleißig 1.....	56
Wir üben fleißig 2 .....	57
Wir überschlagen .....	58
Schriftlich addieren für Profis .....	59

## Geometrie 2

Muster fortsetzen .....	60
Achsensymmetrie 1.....	61
Achsensymmetrie 2 .....	62
Zauberspiegel 1 .....	63
Zauberspiegel 2 .....	64

## Kombinieren und Zufall

In der Eisdiele 1.....	65
In der Eisdiele 2 .....	66
Am Glücksrad .....	67

## Rund um den Würfel

Flächen- und Körperformen .....	68
Würfelgebäude 1 .....	69
Würfelgebäude 2.....	70

Würfelnetze 1 .....	71
Würfelnetze 2.....	72
Würfelnetze für Profis .....	73
Das Kantenmodell des Würfels ...	74
Rund um den Spielwürfel .....	75

## Schriftliche Subtraktion

Wir subtrahieren schriftlich BY .....	76
Wir subtrahieren schriftlich .....	77
Wir rechnen mit Übertrag BY .....	78
Wir rechnen mit Übertrag .....	79
Wir üben fleißig BY .....	80
Wir üben fleißig .....	81
Mit der Null BY .....	82
Mit der Null.....	83
Wir überprüfen BY .....	84
Wir überprüfen.....	85

## Schriftlich rechnen mit Geld

Rechnen mit Geldbeträgen BY .....	86
Rechnen mit Geldbeträgen .....	87
Wir berechnen das Rückgeld BY ...	88
Wir berechnen das Rückgeld .....	89

## Längen

Meter und Zentimeter .....	90
Kommaschreibweise .....	91
Zentimeter und Millimeter .....	92
Der Kilometer .....	93
Rund um Längen.....	94

## Zahlen klassifizieren

Zahlenrätsel .....	95
Vielfache einer Zahl .....	96
Teiler einer Zahl .....	97

## Multiplizieren und Dividieren mit großen Zahlen

Multiplizieren .....	98
Dividieren .....	99
Ungleichungen und Gleichungen.	100

## Zeit

Wir wiederholen .....	101
Wieviel Zeit ist vergangen? .....	102
Stunden, Minuten und Sekunden.	103

## Geometrie

Flächeninhalt und Umfang .....	104
Wir vergrößern .....	105
Wir verkleinern .....	106



Hallo bei meiner Matheheldin für die 3. Klasse!

Neben der Arbeit mit dem Lehrwerk und einem Arbeitsheft brauche ich trotzdem viele Arbeitsblätter, um etwas einzuführen, zu vertiefen oder schlicht zum vielfältigen Üben!

Meine Arbeitsblatt-Sammlung soll Dir den Alltag in der 3. Klasse etwas vereinfachen und dich hoffentlich im „Notfall“ retten - eine echte Matheheldin eben.

Liebe Grüße

Frau Locke

## **Impressum**

Verlag: Matobe Verlag GmbH, Hoppenberg 12, 33142 Büren

Autorin: Nicole Trapp

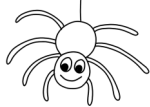
Redaktion: Nicole Hönig, Marlen Brummel

Layout: Nicole Trapp

Bilder/Cliparts: Nicole Trapp

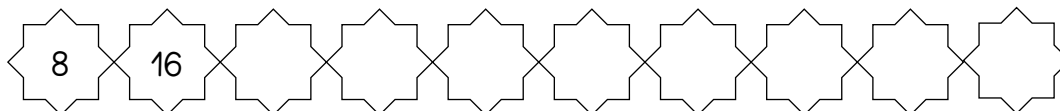
Schrift: Frau Locke Schriftarten, Display Free TFB (zanatlja), Andika

© 2023, Matobe Verlag GmbH



## Die 8er Reihe

①



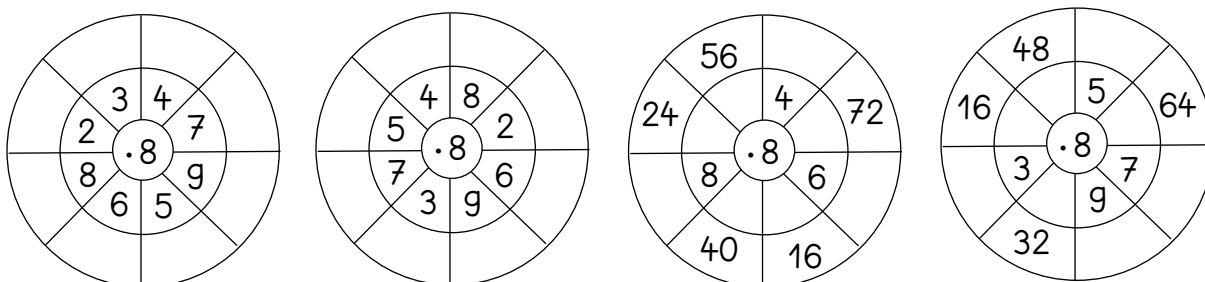
②

.	7	6	10	3	5	4	9	2	8	7	4	6	9
2													
4													
8													

③

$5 \cdot 8 = \underline{\quad}$	$9 \cdot 8 = \underline{\quad}$	$\underline{\quad} \cdot 8 = 8$	$\underline{\quad} \cdot 8 = 80$
$3 \cdot 8 = \underline{\quad}$	$4 \cdot 8 = \underline{\quad}$	$\underline{\quad} \cdot 8 = 24$	$\underline{\quad} \cdot 8 = 48$
$7 \cdot 8 = \underline{\quad}$	$6 \cdot 8 = \underline{\quad}$	$\underline{\quad} \cdot 8 = 16$	$\underline{\quad} \cdot 8 = 56$
$8 \cdot 8 = \underline{\quad}$	$3 \cdot 8 = \underline{\quad}$	$\underline{\quad} \cdot 8 = 72$	$\underline{\quad} \cdot 8 = 40$
$2 \cdot 8 = \underline{\quad}$	$1 \cdot 8 = \underline{\quad}$	$\underline{\quad} \cdot 8 = 56$	$\underline{\quad} \cdot 8 = 32$
$10 \cdot 8 = \underline{\quad}$	$7 \cdot 8 = \underline{\quad}$	$\underline{\quad} \cdot 8 = 48$	$\underline{\quad} \cdot 8 = 64$
$4 \cdot 8 = \underline{\quad}$	$8 \cdot 8 = \underline{\quad}$	$\underline{\quad} \cdot 8 = 64$	$\underline{\quad} \cdot 8 = 8$
$1 \cdot 8 = \underline{\quad}$	$2 \cdot 8 = \underline{\quad}$	$\underline{\quad} \cdot 8 = 32$	$\underline{\quad} \cdot 8 = 72$
$6 \cdot 8 = \underline{\quad}$	$5 \cdot 8 = \underline{\quad}$	$\underline{\quad} \cdot 8 = 40$	$\underline{\quad} \cdot 8 = 24$

④



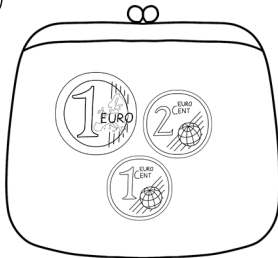
⑤

$40 : 8 = \underline{\quad}$	$56 : 8 = \underline{\quad}$	$80 : 8 = \underline{\quad}$	$8 : 8 = \underline{\quad}$
$24 : 8 = \underline{\quad}$	$80 : 8 = \underline{\quad}$	$16 : 8 = \underline{\quad}$	$56 : 8 = \underline{\quad}$
$16 : 8 = \underline{\quad}$	$32 : 8 = \underline{\quad}$	$32 : 8 = \underline{\quad}$	$64 : 8 = \underline{\quad}$
$48 : 8 = \underline{\quad}$	$8 : 8 = \underline{\quad}$	$48 : 8 = \underline{\quad}$	$24 : 8 = \underline{\quad}$
$64 : 8 = \underline{\quad}$	$72 : 8 = \underline{\quad}$	$64 : 8 = \underline{\quad}$	$40 : 8 = \underline{\quad}$



# Wir wandeln um

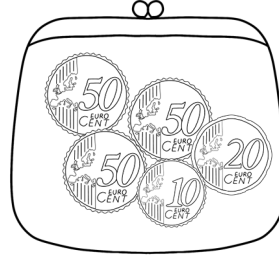
①



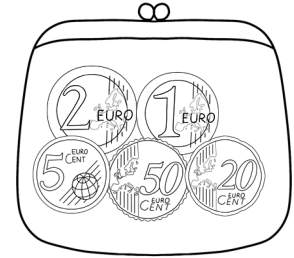
€ ct  
\_\_\_\_\_ ct



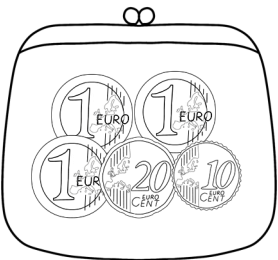
€ ct  
\_\_\_\_\_ ct



€ ct  
\_\_\_\_\_ ct



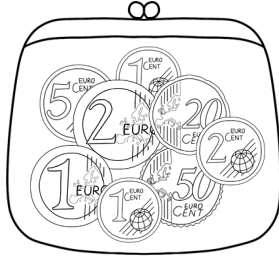
€ ct  
\_\_\_\_\_ ct



€ ct  
\_\_\_\_\_ ct



€ ct  
\_\_\_\_\_ ct



€ ct  
\_\_\_\_\_ ct



€ ct  
\_\_\_\_\_ ct

②

1 €	45 ct	87 ct	12 ct	81 ct	57 ct	23 ct	89 ct	38 ct
	55 ct							

10 €	7 € 35 ct	2 € 67 ct	4 € 89 ct	3 € 72 ct	9 € 13 ct
	€ ct	€ ct	€ ct	€ ct	€ ct

③

- |                |                |                         |
|----------------|----------------|-------------------------|
| 7 € = _____ ct | 600 ct = _____ | 646 ct = ____ € ____ ct |
| 2 € = _____ ct | 300 ct = _____ | 723 ct = ____ € ____ ct |
| 5 € = _____ ct | 900 ct = _____ | 484 ct = ____ € ____ ct |
| 8 € = _____ ct | 100 ct = _____ | 391 ct = ____ € ____ ct |



# Wir üben fleißig 2

①

7	1	2
+	1	9

3	4	5
+	5	9

		8	4
+	5	2	3

②

2	1	4
+	5	8

6	1	0
+	1	8

5	4	6
+	2	8

7	4	1
+	1	9

6	7	8
+	2	3

7	0	7
+	1	6

7	6	9
+	1	6

5	4	6
+	2	6

		3	3
+	4	0	9

7	0	9
+	1	8

3	5	0
+	4	6

6	3	7
+	1	8

5	4	6
+	2	8

4	0	6
+	2	6

6	4	0
+	2	9



871 821 607 904 816 881 890 893 831



802 930 794 728 782 442 794 652 869

③

2	6	8
+	6	7

2	6	7
+	3	7

5	6	2
+	2	8

④

2	0	8
+	5	7

3	3	4
+	5	6

3	3	1
+	2	9

1	8	9
+	6	1

3	4	4
+	2	8

4	2	7
+	4	7

1	7	1
+	6	5

7	6	6
+	1	3

4	5	8
+	2	3

8	5	5
+	5	6

6	4	7
+	2	5

2	8	6
+	2	5

5	8	0
+	2	7

2	4	3
+	3	5

7	5	9
+	1	3



624 906 905 850 911 627 800 912 540



785 920 695 827 560 898 608 858 892





# Der Kilometer

1000 Meter = 1 Kilometer
1000 m = 1 km

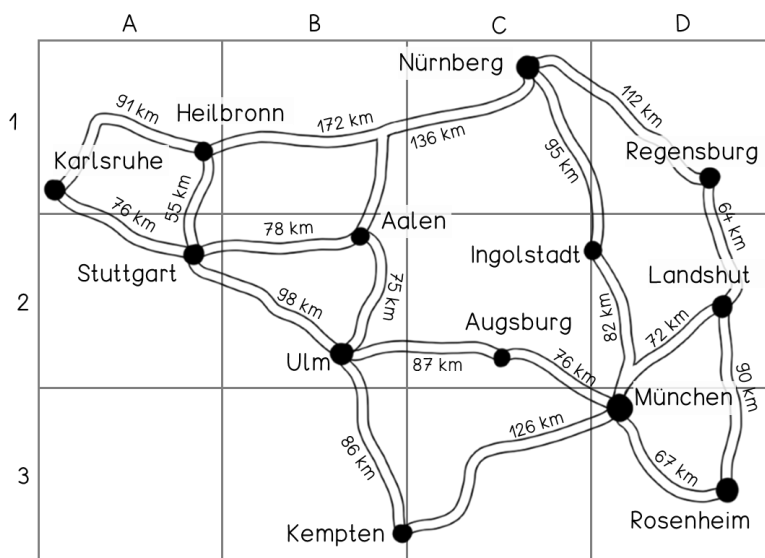
①

- |                 |                       |                |
|-----------------|-----------------------|----------------|
| 1000 m = ___ km | 0,5 km = <u>500</u> m | 6 km = _____ m |
| 5000 m = ___ km | 1,5 km = _____ m      | 9 km = _____ m |
| 7000 m = ___ km | 6,5 km = _____ m      | 4 km = _____ m |
| 6000 m = ___ km | 3,5 km = _____ m      | 3 km = _____ m |

②

1 km	300 m	250 m	770 m	180 m	1 m	622 m	590 m	359 m
	700 m							

③



In welchem Planquadrat liegen die Städte?

- Nürnberg \_\_\_\_\_
- Stuttgart \_\_\_\_\_
- Augsburg \_\_\_\_\_
- Rosenheim \_\_\_\_\_
- Ulm \_\_\_\_\_
- Regensburg \_\_\_\_\_

④

Wie weit ist die Strecke von ... ?

- Stuttgart nach Aalen \_\_\_\_\_
- Nürnberg nach Regensburg \_\_\_\_\_
- Heilbronn nach Karlsruhe \_\_\_\_\_
- Kempten nach Stuttgart \_\_\_\_\_
- Ulm nach Rosenheim \_\_\_\_\_
- Nürnberg nach Landshut \_\_\_\_\_
- Heilbronn nach Kempten \_\_\_\_\_
